



**WARNING:**  
THIS PEDAL IS PROHIBITED TO BE USED  
ON THE SPINNING AND EXERCISER BIKE

## INSTRUCTIONS

GB

Please read and comply with the instruction manual in details to avoid accidents and possible hurt.

## ANLEITUNG

D

Bitte lesen Sie zunächst die Gebrauchsanweisung genau durch, um mögliche Unfälle und Verletzungen zu vermeiden.

## INSTRUCTIONS

F

Veuillez lire attentivement et suivre l'instruction afin d'éviter des accidents et des dommages éventuels

## INSTRUCCIONES

E

Por favor lea y siga las instrucciones cuidadosamente para evitar cualquier accidente y posible daño.

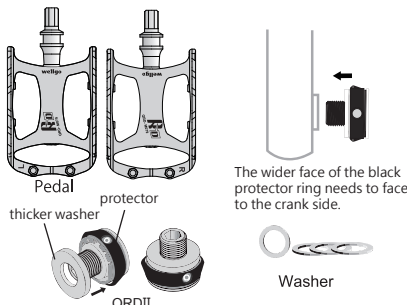
### 1 Parts

Following components / instruments are included:

- Pedal: 2 pieces
- Washer: 4 pieces (2x 0.3mm, 2x 0.6mm)
- QRDII: 2 pieces (with two thicker washer and two protector)

Instruction for Assembly:

- 8mm allen key for mounting QRDII and pedal to crank arms.



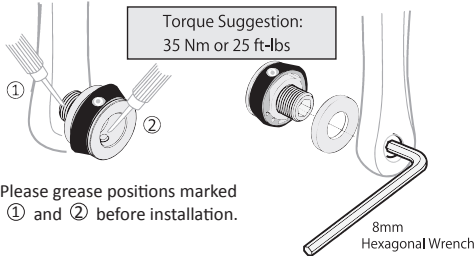
### 2 QRDII Installation

Right QRDII has right-hand thread (normal); Left QRDII has left-hand thread (Reverse).

Use an 8mm allen key to mount QRDII to crank arms.

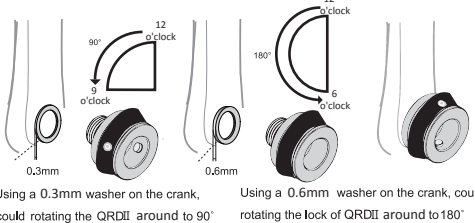


There is marking line as shown in the picture, for left side QRDII.



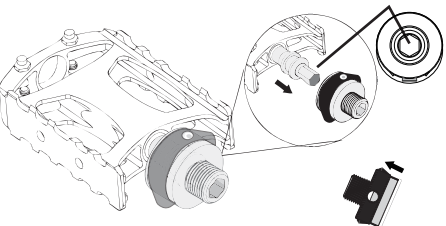
### 3 Washer Installation

The QRDII push point is adjusted according to angles used by consumers.



### 4 Pedal Installation

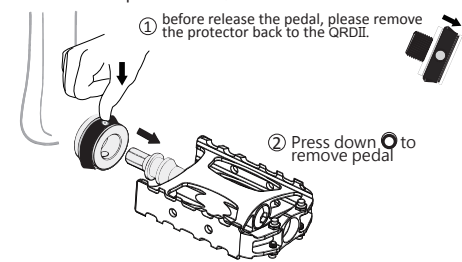
Be aligned the pedal hex spindle with the hex socket of QRDII.



To lock the pedal axle with QRDII rapidly:

- 1 aiming the hexagonal axle of the pedal to the QRDII hexagon and pushing toward.
- 2 before riding, please move the protector forward to the thicker washer

Detach the pedal from QRDII:



Factory warranty: One year from date of purchase  
Warranty is only valid for defective design or production  
Warranty conditions:

1. Original receipt of purchase must be shown for warranty service.
2. When the returned product has no receipt, the warranty date will automatically be assumed to be the date of production. All warranties will be void if the pedals are damaged due to user crash, abuse, or body alterations, modification, or used in any way not intended as described in this user's guide.

\* THE SPECIFICATIONS AND DESIGN ARE SUBJECT TO CHANGE WITHOUT FURTHER NOTICE.

If you have any questions, please contact your nearest authorised dealer.  
For more information please go to [www.wellgopedal.com](http://www.wellgopedal.com)

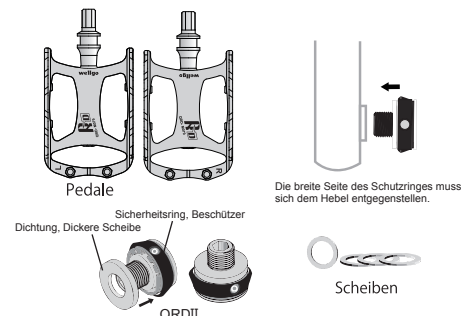
### Bestandteil

Inkludierte Teile / Werkzeuge:

- Pedale \* 2
- Scheiben \* 4 (2\* 0.3mm, 2\* 0.6mm)
- QRDII \* 2 (Mit zwei dickeren Scheiben und zwei Beschützern.)

Benötigte Werkzeuge:

- 8mm Innensechskant zur Montage der QRDII -Achse an den Hebelarmen



### 2 QRDII Einbau

die linke QRD II hat ein Linksgewinde (Reverse).

Verwenden Sie einen 8 mm Sechskantschlüssel, um die QRD II auf die Kurbelarme zu montieren.



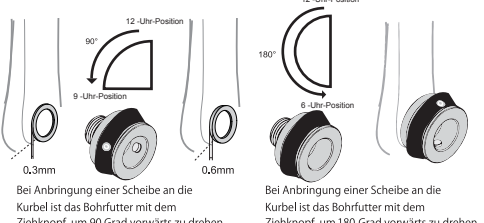
Wie in der Abbildung zu sehen ist, wird die linke QRD II Markierungslinie angezeigt.

Empfohlenes Anzugsdrehmoment: 35Nm oder 25ft-lbs



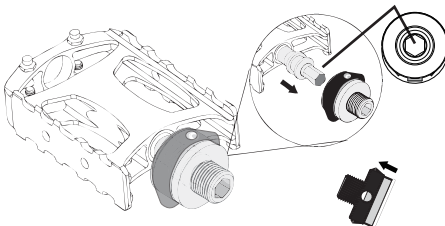
### 3 QRDII Und Unterlegscheibe Einbau

Durch den QRDII-Druckpunkt ist es möglich, kundenindividuelle Anpassungen vorzunehmen.



### 4 Pedal Einbau

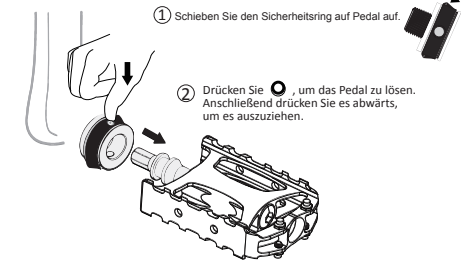
Richten Sie die hexagonale Achse mit dem Innensechskantschraube der QRDII aus.



Schnellmontage von Bohrfutter und Pedal:

- 1 Die Position der Innensechskant der Bohrfutter mit der sechskantigen Pedalachse ausrichten und einschieben.
- 2 Drücken Sie den Sicherheitsring in die Position der Kurbel, um QRDII einzurasten.

Schnelles Abnehmen des Pedals:



Frist der Gewährleistung des Herstellers:

Ein Jahr Gewährleistung ab dem Einkaufsdatum nur für den Defekt aus dem Produktdesign oder der Herstellung.

Erfordernis im Fall der Gewährleistung:

1. Um das Service unter Gewährleistung in Anspruch nehmen zu können, müssen Sie die originale Quittung haben.
2. Falls die Ware ohne Quittung zurück geschickt ist, wird das Datum für den Beginn der Gewährleistung mit dem Herstellungsdatum vorgesehen.

Falls das Pedal ist aufgrund dem menschlichen Faktor oder einem ungeeigneten Benutzen beschädigt ist, wird kein Service unter Gewährleistung angeboten.  
\* Bei einer Änderung der Produktangabe und Designs wird keine zusätzliche Mitteilung erteilt werden.  
Wenn Sie Frage haben, bitte nehmen Sie Kontakt mit dem nächsten berechtigten Händler auf. Für mehr Informationen besuchen Sie bitte [www.wellgopedal.com](http://www.wellgopedal.com)

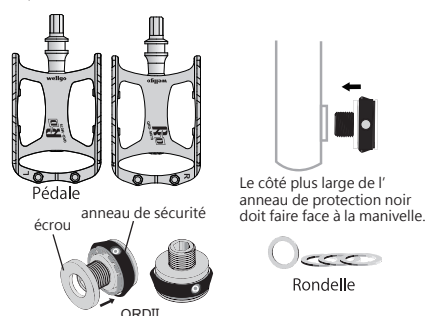
### Composant

Pièces/Outils fournis:

- Pédale \* 2
- Rondelle \* 4 (2\* 0.3mm, 2\* 0.6mm)
- QRDII \* 2 (Comprenant deux rondelles et deux anneaux de sécurité)

Instruction de l'assemblage:

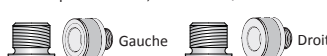
- A l'aide d'une clé 6 pans de 8mm, montez l'axe du QRD II sur la manivelle.



### 2 Installation du QRDII

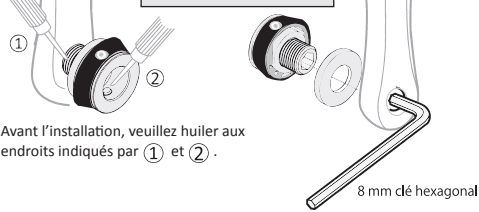
Le QRDII droit est filé dans le sens droit (sens horaire), le QRDII gauche dans le sens gauche (sens antihoraire).

A l'aide d'une clé 6 pans de 8mm, montez le QRDII sur la manivelle.



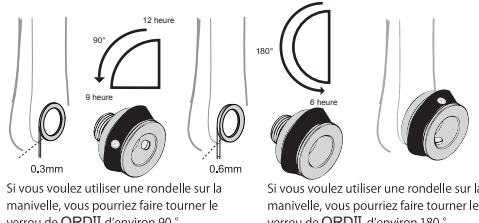
Comme indiqué sur la figure, le QRDII gauche possède des rayures

Couple suggéré 35Nm ou 25 ft-lbs



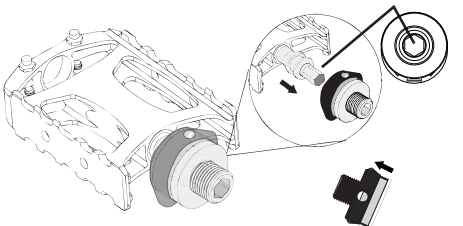
### 3 Installation du QRDII avec rondelle

Point d'appui du QRDII. Réglable suivant angle d'inclinaison de la pédale.



### 4 Montage des pédales

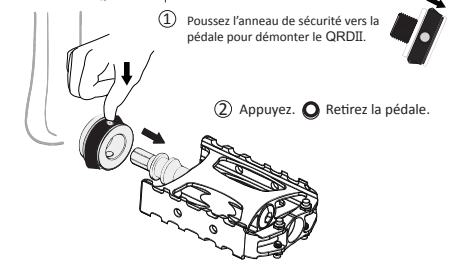
Alignez la broche hexagonale de la pédale avec la douille hexagonale du QRDII.



Pour verrouiller QRDII et l'axe rapidement:

- 1 Ajuster QRDII hexagonal à l'axe hexagonal et le pousser vers l'intérieur
- 2 Poussez l'anneau de sécurité vers la manivelle pour verrouiller le QRDII.

Sortir QRDII et les pédales:



Garantie :

La garantie est valable un an à partir de la date d'achat, couvrant tout vice de conception ou de fabrication.

Les conditions nécessaires afin d'assurer la garantie sont:

1. Une facture d'achat originale sera exigée.
2. En absence de facture, la date de la garantie sera décomptée à partir de la date de production.

Si les pédales sont abîmées en raison d'un mauvais montage ou d'une utilisation inappropriée, la garantie ne sera pas applicable.  
\* Tous changements de normes ou de conception ne seront pas avisés.  
En cas de problèmes, veuillez contacter les distributeurs agréés.  
Pour plus d'information, veuillez visiter notre site d'internet [www.wellgopedal.com](http://www.wellgopedal.com)

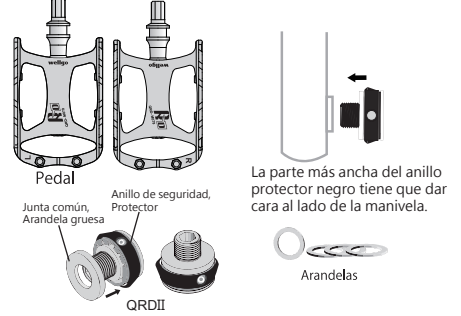
### PARTS

Componentes/Instrumentos incluidos:

- Pedal \* 2
- Arandelas \* 4 (2\* 0.3mm, 2\* 0.6mm)
- QRDII \* 2 (Con dos arandelas gruesas y dos protectores.)

Instrumentos para el montaje:

- Utilice la llave Allen de 8 mm para montar el QRDII en la biela.



### 2 MONTAJE DE QRDII

El QRDII derecho tiene rosca derecha (normal); El QRDII izquierdo tiene rosca izquierda (reversa).

Utilice una llave hexagonal de 8 mm para montar el QRDII para girar los brazos.



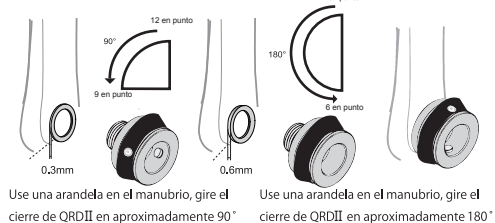
Como se muestra en la figura, el lado izquierdo del QRDII tiene una línea marcada.

Fuerza de torsión sugerida: 35Nm o 25 ft-lbs



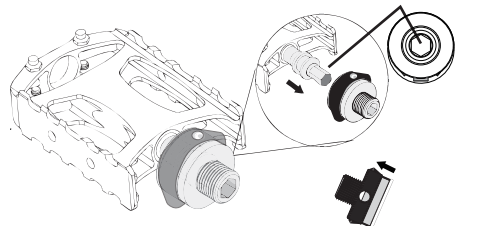
### 3 MONTAJE DE QRDII Y ARANDELA

El botón de presión del QRDII es ajustado según el ángulo de uso del usuario.



### 4 MONTAJE DE PEDEL

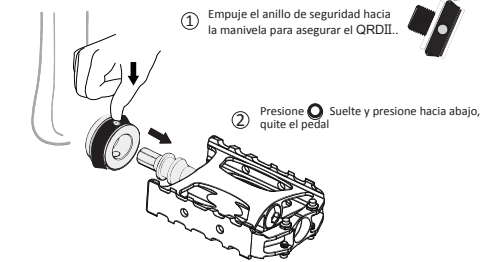
Alinee el eje hexagonal del pedal con el socket hexagonal del QRDII



Acoplamiento rápido de QRDII y eje:

- 1 nivele hexagonal de eje con el hexagonal de y empuje hacia adentro
- 2 Empuje el anillo de seguridad hacia la manivela para asegurar el QRDII.

Desacoplamiento de QRDII y el pedal:



Warranty of original plant:

One year after purchasing day, guarantee for poor design or manufacturing process only.

Items necessary when warranty requested:

1. You need to have a receipt of buying if you want to have warranty.
2. Under the circumstance of no receipt follows the returned product, the date starting will be automatically recognized as the manufacturing date.

\* If pedal is damaged by improper use or by human factor, no warrantee service shall be offered.  
No information will be notified for any change on product spec. or design.  
Please contact your nearest agency authorized if you have question.  
For more information, please check [www.wellgopedal.com](http://www.wellgopedal.com)